



CONSORCIO
PONTE
BRASIL
PARAGUAI
UNICA - MPB - RMG



A REALIZAÇÃO DO BOLETIM É UMA MEDIDA MITIGAÇÃO EXIGIDA PELO LICENCIAMENTO AMBIENTAL FEDERAL, CONDUZIDO PELO IBAMA



**BOLETIM
INFORMATIVO**

SETEMBRO
2023

OBRA **RODOVIA DE ACESSO**

O Consórcio Construtor deu continuidade aos serviços de retaludamento e ajustes de terraplenagem das laterais da pista da estaca 32 a 110 e encaminhamento desse material para aterros das Aduanas BR-AR e BR-PY ao qual podem ser visualizadas nas imagens abaixo.



ADUANA ARGENTINA



ADUANA BR-PY 1

Na Br-469, a execução do bueiro duplo celular de concreto - BDCC foi iniciada, com lançamento de aço, concretagem de fundo e 1ª etapa das paredes laterais. Na Av. Mercosul foi iniciado também a execução do bueiro simples celular de concreto-BSCC com lançamento de armação de fundo e paredes laterais e lançamento de concreto da laje de fundo da estrutura.



VIADUTO BR-469

Com relação a drenagem da Aduana BR-PY se deu continuidade as execuções de caixas de drenagem, descidas d'águas, sarjetas triangulares de concreto e valetas de proteção de aterro.

Além disso, também foi executada a sinalização provisória vertical e horizontal nas áreas da pista já pavimentada na ligação entre a Ponte da Integração e Av. Mercosul.



DRENAGEM ADUANA BR-PY

ANDAMENTO RODOVIA DE ACESSO

ATÉ O MOMENTO CERCA DE 25,7% DA OBRA FOI EXECUTADA, COM INVESTIMENTO DE APROXIMADO DE 26,77 MILHÕES DE REAIS.



PLACAS DE SINALIZAÇÃO



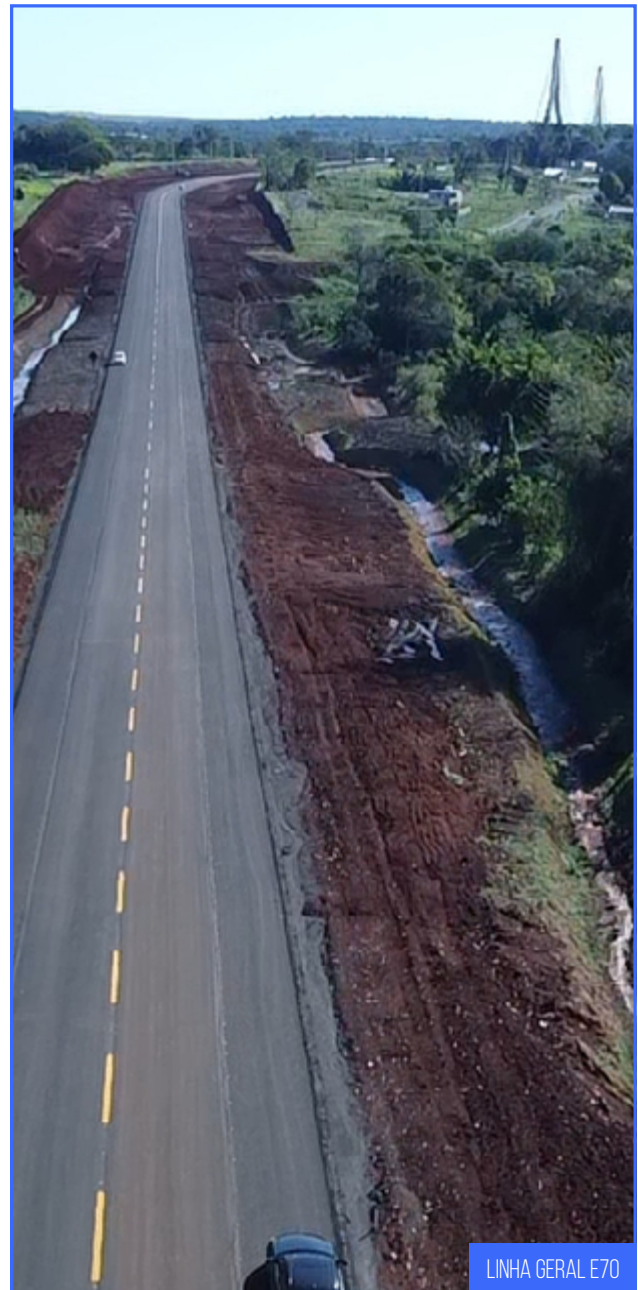
GRADEAMENTO MATERIAL E670



VIADUTO TANCREDO NEVES



ARMAÇÃO BSCC



LINHA GERAL E70



VIADUTO BR-277



VIADUTO BR-469



AMOSTRAGEM EM CORPO HÍDRICO

MEIO AMBIENTE

PROGRAMA DE MONITORAMENTO DA QUALIDADE DA ÁGUA

O presente programa tem como objetivo garantir que as obras de implantação da rodovia não impactem a qualidade das águas dos cursos d'água interceptados ou tangenciados pelo empreendimento.

Durante as atividades de terraplanagem é obrigatório que se tomem medidas mitigatórias para a contenção dos taludes, evitando que materiais não sejam depositados nos corpos hídricos e não alterem a qualidade da água em seu regime natural.

Todo o trajeto da obra foi planejado conforme estudos de impacto ambiental (EIA), posteriormente relatados no Relatório de Impactos ao Meio Ambiente (RIMA), estes por sua vez apresentam as bacias hidrográficas da região e os corpos hídricos presentes no empreendimento.

O monitoramento conta com pontos específicos para a coleta das amostras, sendo oito pontos no total, com amostras intercaladas a jusante e a montante do corpo hídrico. Para a coleta da água, são utilizadas frascarias específicas para cada tipo de parâmetro analisado. Após a coleta das amostras, estas são identificadas e rotuladas para serem encaminhadas ao laboratório.

Quando recebidas no laboratório, as amostras são analisadas e interpretadas e posteriormente após os resultados concluídos, medidas mitigatórias são tomadas caso algum parâmetro não esteja em conformidade.



COLETA NO RIO PARANÁ



ARMAZENAMENTO E ROTULAGEM DAS AMOSTRAS

EQUIPE GESTÃO AMBIENTAL

FALE CONOSCO: 45 99115-7848

INSTAGRAM: @pontebrazilparaguai

facebook.com/pontebrazilparaguai

segundapontebrazilparaguai.com.br