

PARANÁ

GOVERNO DO ESTADO

SECRETARIA DE INFRAESTRUTURA E LOGÍSTICA



DEPARTAMENTO DE ESTRADAS DE RODAGEM

Rotas com restrição para o tráfego de veículos pesados - SR Leste

18 / JUN. / 2026

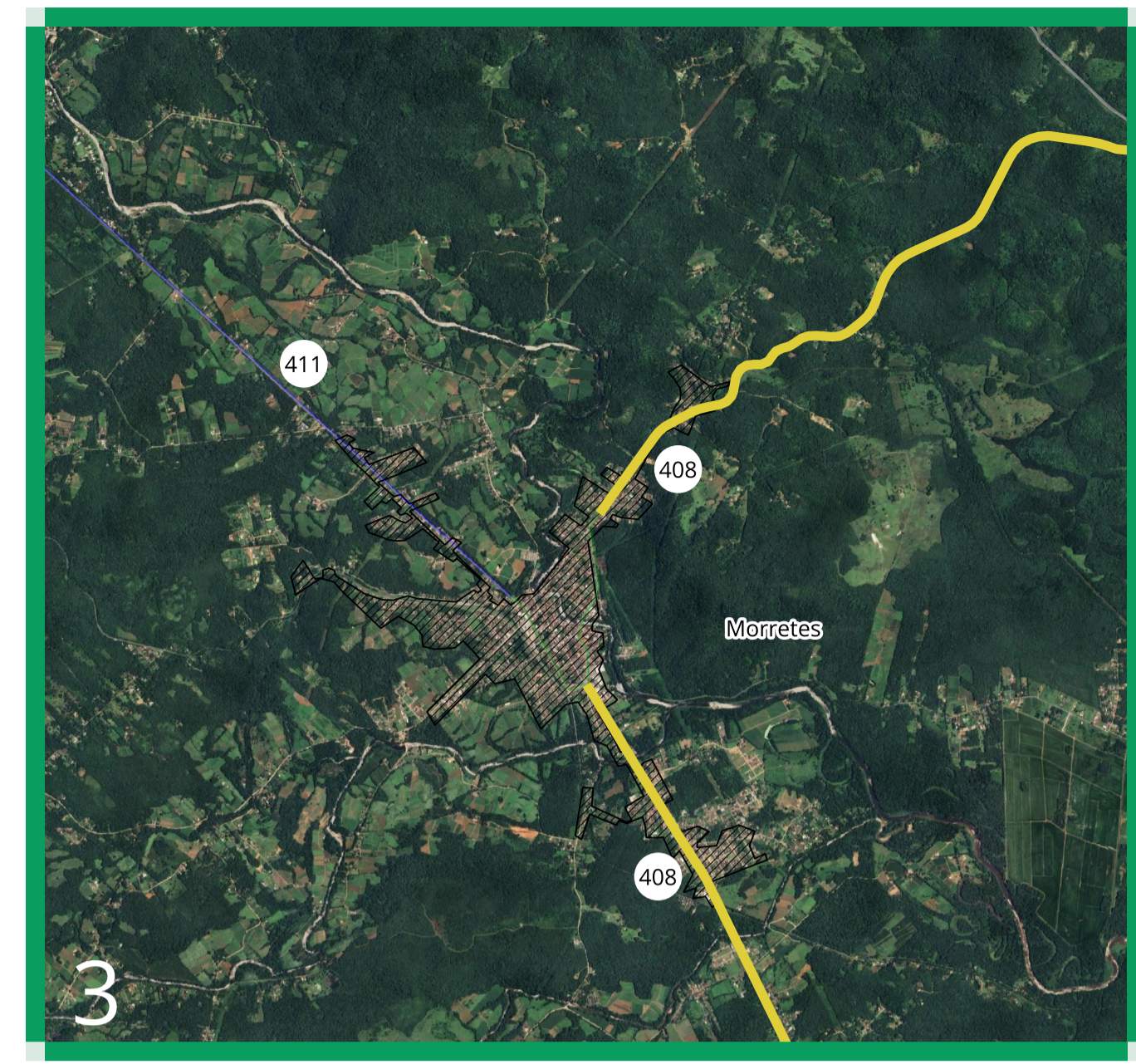
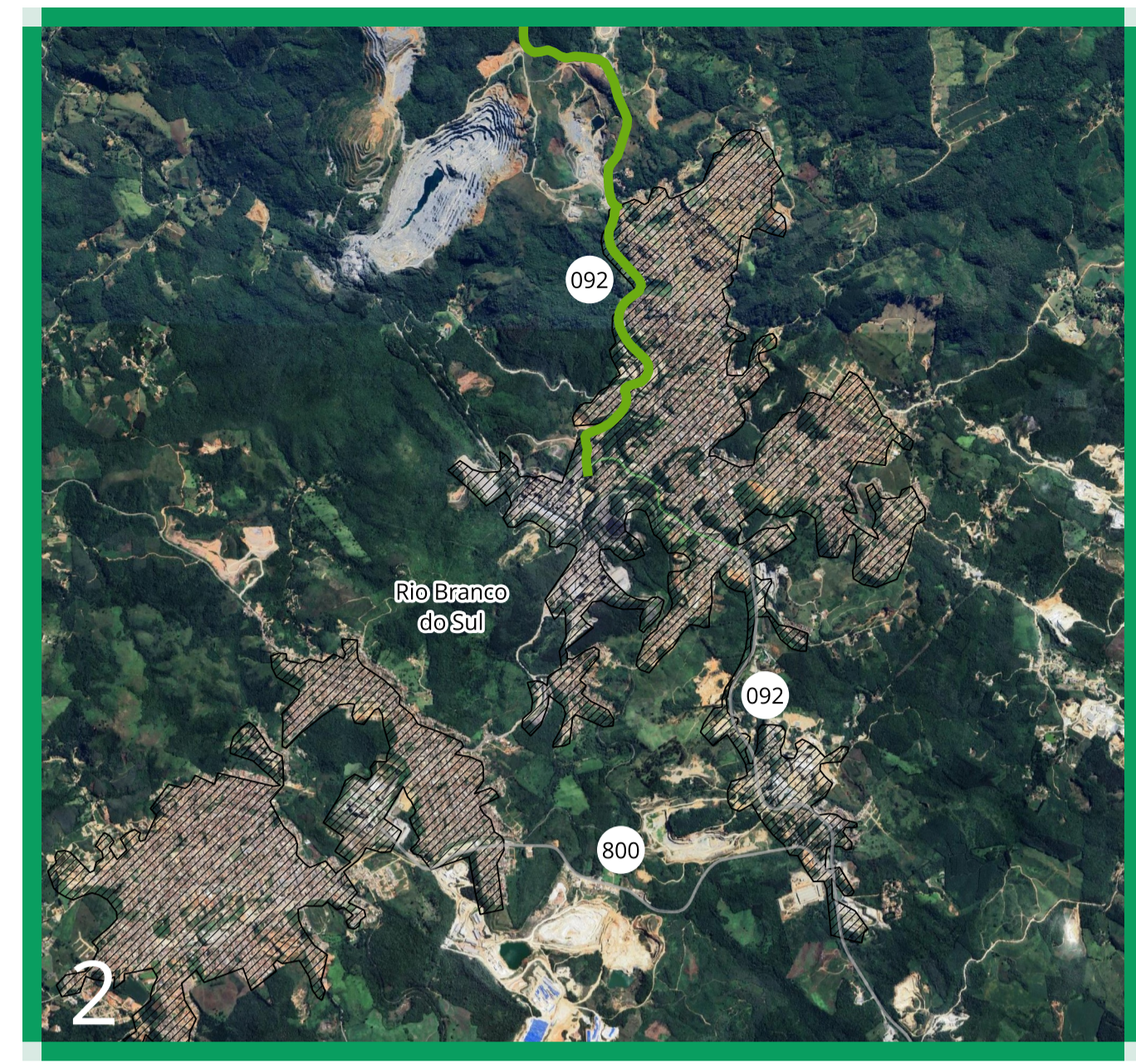
Convenções

Portaria	Rodovias / Ferrovias	Feições
— Limita em 16 toneladas o PBTC.	— Rod. Estadual	▨ Manchas Urbanas
— Limita em 25 toneladas o PBT.	— Rod. Federal	□ Oceano
— Limita em 25 toneladas o PBTC e comprimento máximo de 14,00 metros.	— Rod. Municipal	
— Limita em 25 toneladas o PBTC.		
— Limita em 26 toneladas o PBT, comprimento máximo de 18,60 metros e limite de até 4 eixos.		
— Limita em 45 toneladas o PBTC e comprimento máximo de 16,00 metros.		
— Limita em 45 toneladas o PBTC.		
— Limita em 16 toneladas. Fica permitido o tráfego somente para veículos de passeio, vans e ônibus com até 9 m de comprimento e 2,50 m de altura.		
— Limita em 26 toneladas o PBTC e pesos por eixo superiores aos limites estabelecidos na Resolução nº 210/2006		
— Limita em 45 toneladas o PBTC e comprimento máximo de 16 metros.		
— Limita em 45 toneladas o PBTC e comprimento máximo de 17,50 metros.		

Observações

A Secretaria de Estado de Infraestrutura e Logística e o **DER** **DISTRIBUIÇÃO GRATUITA**. Proibida a venda ou Departamento de Estradas de Rodagem agradecem a reprodução total e/ou parcial desta base cartográfica. comunicação de falhas ou omissões encontradas nesse mapa. Direitos reservados à SEIL/DER/PR através do telefone (41) 3304-8268 ou email atendimento@der.pr.gov.br Os dados contidos neste mapa tem como base o Sistema Rodoviário Estadual 2025 Projeção UTM - SIRGAS 2000 zona 22S ESCALA 1:900.000 As informações contidas no mapa possuem caráter informativo

POLÍCIA MILITAR RODOVIÁRIA-EMERGÊNCIAS 198 ☎



PARANÁ

GOVERNO DO ESTADO

SECRETARIA DE INFRAESTRUTURA E LOGÍSTICA



DEPARTAMENTO DE ESTRADAS DE RODAGEM

Rotas com restrição para o tráfego de veículos pesados - SR Leste

18 / JUN. / 2026

Convenções

Portaria	Rodovias / Ferrovias	Feições
<ul style="list-style-type: none"> Limita em 16 toneladas o PBTC. Limita em 25 toneladas o PBT. Limita em 25 toneladas o PBTC e comprimento máximo de 14,00 metros. Limita em 25 toneladas o PBTC. Limita em 26 toneladas o PBT, comprimento máximo de 18,60 metros e limite de até 4 eixos. Limita em 45 toneladas o PBTC e comprimento máximo de 16,00 metros. Limita em 45 toneladas o PBTC. Limita em 16 toneladas. Fica permitido o tráfego somente para veículos de passeio, vans e ônibus com até 9 m de comprimento e 2,50 m de altura. Limita em 26 toneladas o PBTC e pesos por eixo superiores aos limites estabelecidos na Resolução nº 210/2006 Limita em 45 toneladas o PBTC e comprimento máximo de 16 metros. Limita em 45 toneladas o PBTC e comprimento máximo de 17,50 metros. 	<ul style="list-style-type: none"> Rod. Estadual Rod. Federal Rod. Municipal 	<ul style="list-style-type: none"> Manchas Urbanas Oceano

Observações

A Secretaria de Estado de Infraestrutura e Logística e o **DER** **DISTRIBUIÇÃO GRATUITA**. Proibida a venda ou comunicação de falhas ou omissões encontradas nesse mapa. Direitos reservados à SEIL/DER/PR.
 através do telefone (41) 3304-8268 ou email atendimento@der.pr.gov.br Os dados contidos neste mapa tem como base o Sistema Rodoviário Estadual 2025 Projeção UTM - SIRGAS 2000 zona 22S ESCALA 1:900.000
 As informações contidas no mapa possuem caráter informativo

POLÍCIA MILITAR RODOVIÁRIA-EMERGÊNCIAS 198