

# PARANÁ

## GOVERNO DO ESTADO

SECRETARIA DE INFRAESTRUTURA E LOGÍSTICA



DEPARTAMENTO DE ESTRADAS DE RODAGEM

Rotas permitidas para trânsito de CVC's com PBTC entre 57,0 t e 74,0 t, e comprimento superior a 19,80 m e máximo de 30,00 m\* - SR Oeste

\*Obrigatório portar a Autorização Especial de Trânsito.

18 / JUN. / 2026

Convenções	
<b>Portaria</b>	<b>Rodovias / Ferrovias</b>
Portaria n. 029/22	Rod. Estadual
Portaria n. 371/22	Rod. Federal
Portaria n. 332/24	Rod. Municipal
Portaria n. 363/24	<b>Feições</b>
Portaria n. 106/25	Manchas Urbanas
Portaria n. 172/25 °	Oceano

° Permitido de segunda à sexta-feira, no período diurno.

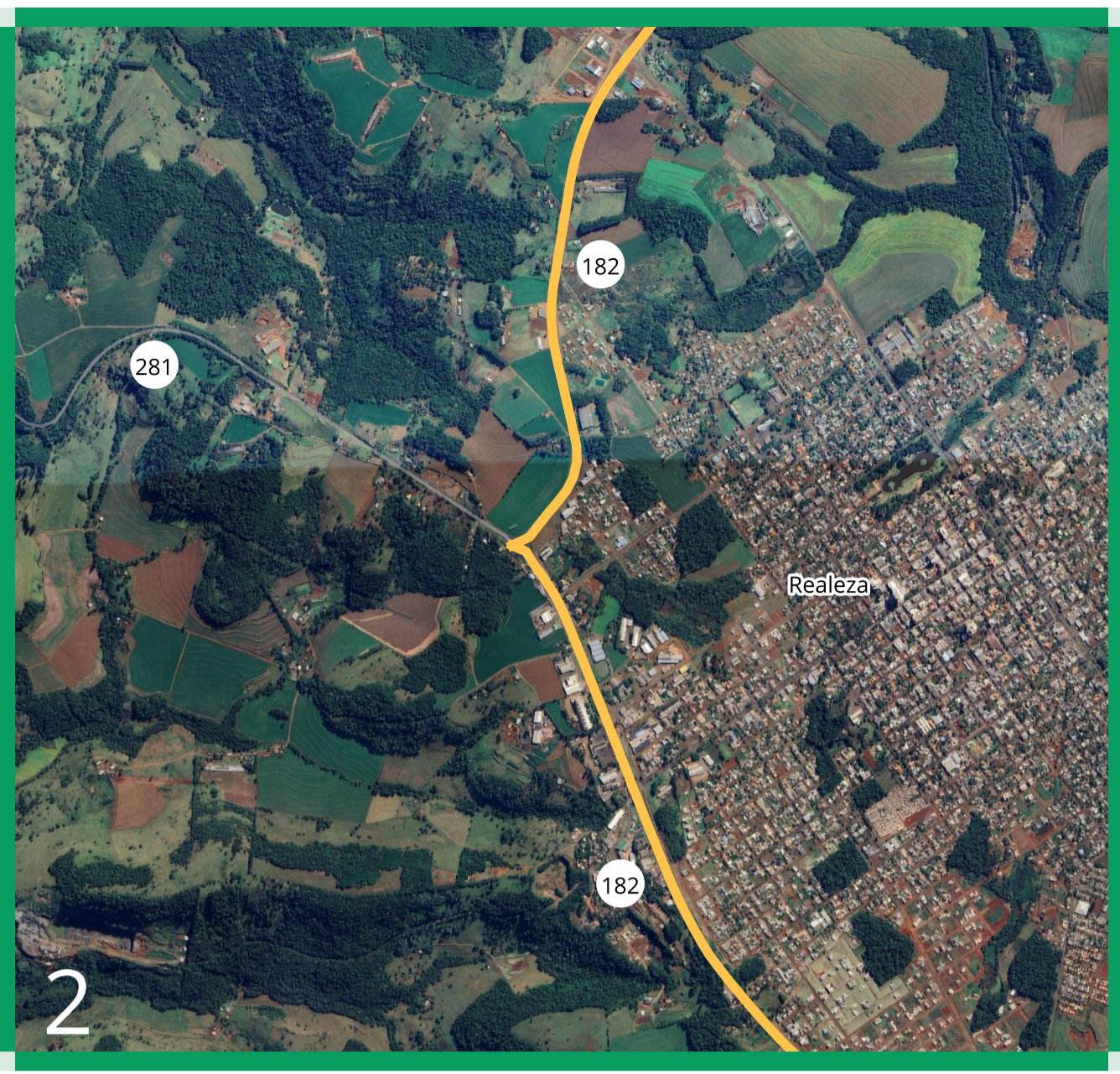
### Observações

A Secretaria de Estado de Infraestrutura e Logística e o **DISTRIBUIÇÃO GRATUITA**. Proibida a venda ou Departamento de Estradas de Rodagem agradecem a reprodução total e/ou parcial desta base cartográfica. comunicação de falhas ou omissões encontradas nesse mapa. Direitos reservados à SEIL/DER/PR através do telefone (41) 3304-8268 ou email atendimento@der.pr.gov.br  Os dados contidos neste mapa tem como base o Sistema Rodoviário Estadual 2025  Projeção UTM - SIRGAS 2000 zona 22S informativo  ESCALA 1:900.000

**POLÍCIA MILITAR RODOVIÁRIA-EMERGÊNCIAS 198**



1



2



3



# PARANÁ

## GOVERNO DO ESTADO

SECRETARIA DE INFRAESTRUTURA E LOGÍSTICA



DEPARTAMENTO DE ESTRADAS DE RODAGEM

Rotas permitidas para trânsito de CVC's com PBTC entre 57,0 t e 74,0 t, e comprimento superior a 19,80 m e máximo de 30,00 m\* - SR Oeste

\*Obrigatório portar a Autorização Especial de Trânsito.

18 / JUN. / 2026

### Convenções

Portaria	Rodovias / Ferrovias	Feições
Portaria n. 029/22	Rod. Estadual	Manchas Urbanas
Portaria n. 371/22	Rod. Federal	Oceano
Portaria n. 332/24	Rod. Municipal	
Portaria n. 363/24		
Portaria n. 106/25		
Portaria n. 172/25 °		

° Permitido de segunda à sexta-feira, no período diurno.

### Observações

A Secretaria de Estado de Infraestrutura e Logística e o Departamento de Estradas de Rodagem agradecem a reprodução total e/ou parcial desta base cartográfica. comunicação de falhas ou omissões encontradas nesse mapa. Direitos reservados à SEIL/DER/PR através do telefone (41) 3304-8268 ou email atendimentoaet@der.pr.gov.br

Os dados contidos neste mapa tem como base o Sistema Rodoviário Estadual 2025

As informações contidas no mapa possuem caráter informativo

Projeção UTM - SIRGAS 2000 zona 22S

ESCALA 1:900.000

POLÍCIA MILITAR RODOVIÁRIA-EMERGÊNCIAS 198